

Brauereien in Bayern



seit 1880

Ihr kompetenter Partner



Bierfinder



Mehr Bierwissen gibt's unter www.bayerisches-bier.de
 Anteil in Bayern nur bei ca. 10%
 ca. 60% des deutschen Bierkonsums auf Fils entfallen? Dagegen liegt der
 zudem den größten Anteil am Bayerischen Bierstolz.
 welche Bier-Typen sind besonders gut geeignet?
 die Zusammensetzung des Brauwassers einen Einfluss darauf hat, für
 nur einer natürlichen Rohstoffe nötig sind, um Bier brauen zu können?
 ca. 100.000 ha Fläche werden jährlich ca. 500.000 t Sommergerste erzeugt.
 Bayern das bedeutendste Brauereiszenario in Deutschland ist auf
 geografische Angabe gibt?
 die Bezeichnung "Bayerisches Bier" seit 2001 in der EU als geschützte
 Muster Sie, dass...



Brauereien in Bayern



Liebe Freundinnen und Freunde bayerischer
 Bierkultur,

„Bayerisches Bier ist einzig in der Welt“ – mit
 spürbarem Stolz verweisen Bayerns Brauer
 auf die Sonderstellung, die das bayerische
 unter den Bieren der Welt einnimmt.
 Es sind seine in Jahrhunderten zählende Tradition,
 seine auf dem Bayerischen Reinheitsgebot
 von 1516 fußende Natürlichkeit und hohe
 Qualität, vor allem aber seine Vielfalt, die den
 Ruf des Bayerischen Bieres prägen – Vielfalt
 der Marken, der Sorten, besonders aber der
 Traditionsbrauereien.
 Mehr als 600 Brauereien gibt es im Freistaat,
 ein farbenfrohes Mosaik einer weitgehend von
 mittelständischen Familienbetrieben geprägten
 Branche. Sie alle stehen für die tiefe
 Verwurzelung des Brauwessens im Freistaat. Ihnen
 verdankt das Bayerische Bier seine Rolle als für
 den Freistaat nach außen imageprägend und
 nach innen identitätsstiftend. Das Bier ist nicht
 wegzudenkender, integraler Bestandteil bayerischer
 Kultur und Lebensart.
 Diese Karte macht die Vielfalt tradierter bayerischer
 Bierkultur erlebbar. Sie führt Ihnen die große Zahl
 unserer Brauereien eindrucksvoll vor Augen, ist
 Ihnen Wegweiser zu den Quellen unserer
 Spezialitäten und Einladung, sich die
 Einzigartigkeit unserer bayerischen Bier- und
 Brauereilandschaft selbst zu erschließen.
 Lassen Sie sich entführen und begeistern von einer
 Welt des Bieres, die es so nur in Bayern gibt!



Ihr

Georg Schneider
 Präsident des Bayerischen Brauerbundes e. V.

Liebe Freundinnen und Freunde
 des Bayerischen Bieres,

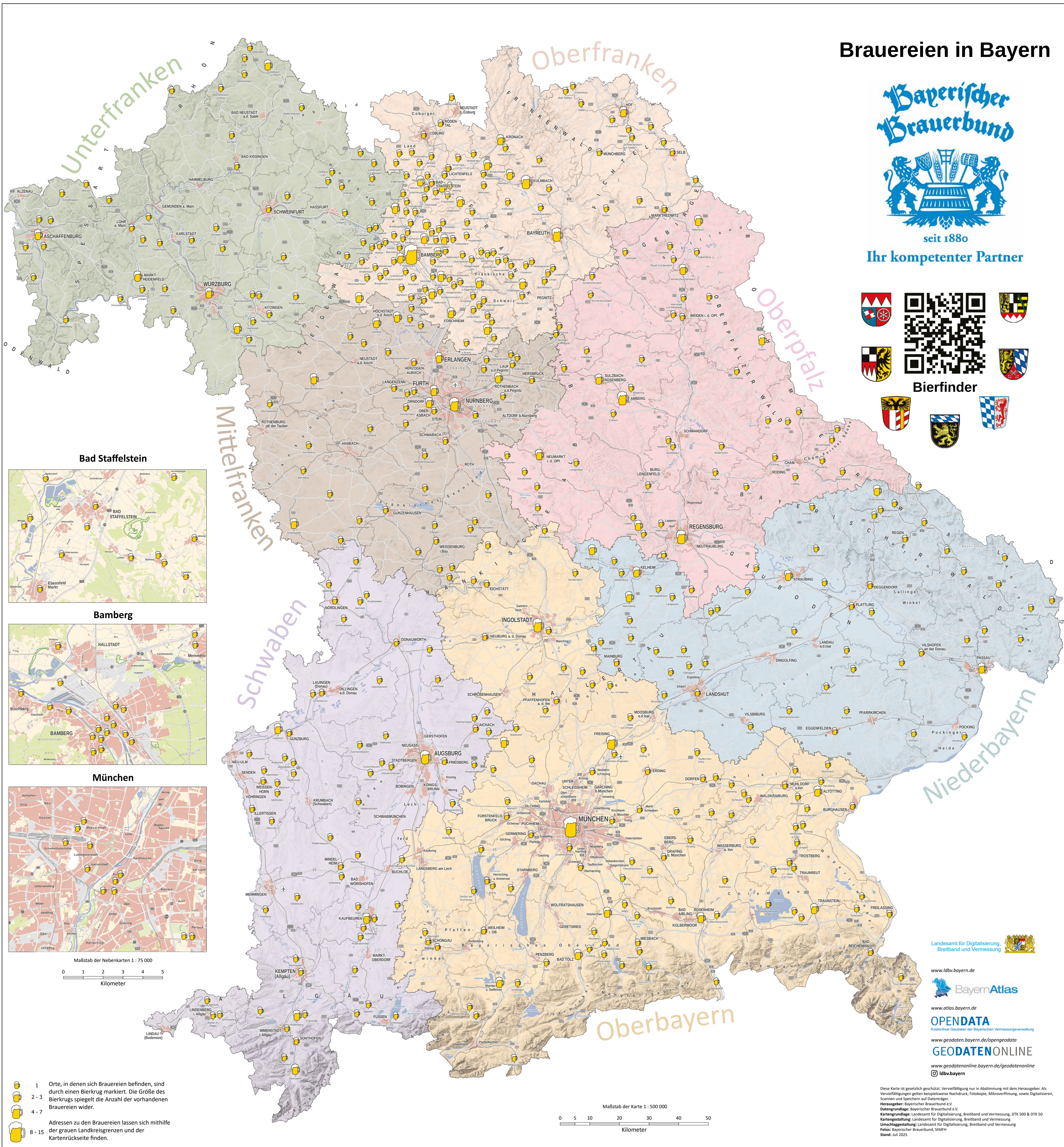
Bier ist nicht nur ein Getränk, es ist ein Stück
 bayerische Lebensart. Es verbindet Menschen,
 schafft Gemeinschaft und ist ein fester Bestandteil
 unserer Feste und Bräuche. Mit mehr als
 600 Brauereien im Freistaat Bayern sind wir
 stolz darauf, eine der vielfältigsten und traditionellsten
 Bierlandschaften der Welt zu haben. Von den kleinen
 familiengeführten Brauereien bis hin zu den großen,
 international bekannten Marken – jede Brauerei erzählt
 ihre eigene Geschichte und trägt zur Vielfalt unserer
 bayerischen Bierkultur bei.



Die Braukunst hat in Bayern eine lange Tradition,
 die bis ins Mittelalter zurückreicht. Diese Tradition
 wird nicht nur durch das Reinheitsgebot von 1516,
 das weltweit als Maßstab für Qualität und
 Reinheit gilt, sondern auch durch das Engagement
 unserer Brauerinnen und Brauer, die mit
 Leidenschaft und Hingabe ihre Biere herstellen,
 lebendig gehalten. Die Brauereien sind aber nicht
 nur ein wesentlicher Bestandteil unserer Kultur
 und Tradition, sondern auch ein bedeutender
 Wirtschaftsfaktor, der zur Identität Bayerns
 beiträgt.

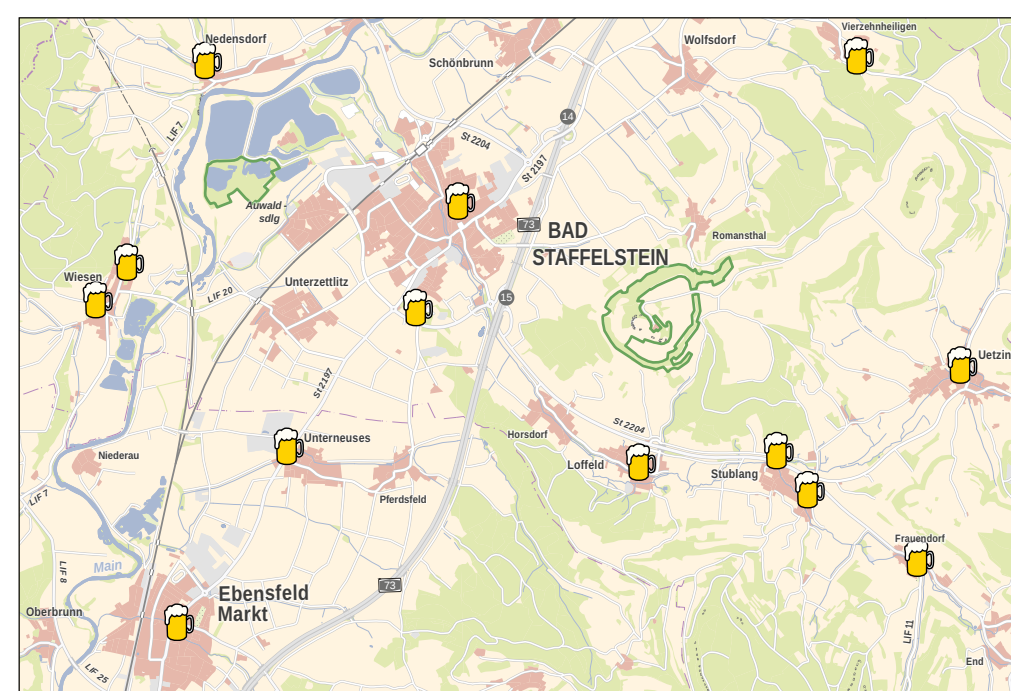
Mit der Neuauflage der Karte "Brauereien in Bayern",
 die vom Bayerischen Brauerbund e.V. herausgegeben
 und vom Landesamt für Digitalisierung, Breitband
 und Vermessung erstellt wurde, lade ich Sie auf eine
 Reise durch die bayerische Bierkultur ein. Entdecken
 Sie bekanntes und Neues und genießen Sie die
 unterschiedlichsten Biere der vielen feinen
 Brauereien, die unsere bayerische Bierkultur so
 einzigartig machen!

Martin Schöffel
 Staatssekretär im Bayerischen Staatsministerium
 der Finanzen und für Heimat

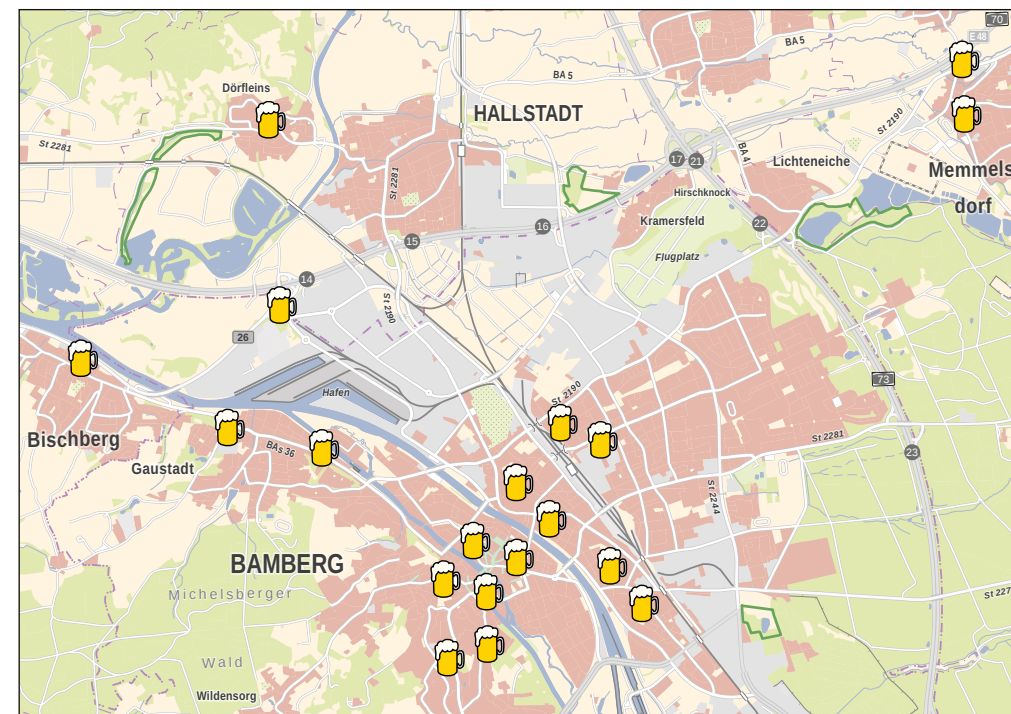


- 1 Orte, in denen sich Brauereien befinden, sind durch einen Bierkrug markiert. Die Größe des Bierkrugs spiegelt die Anzahl der vorhandenen Brauereien wider.
- 2-3
- 4-7
- 8-15 Adressen zu den Brauereien lassen sich mithilfe der grauen Landkreisgrenzen und der Kartenrückseite finden.

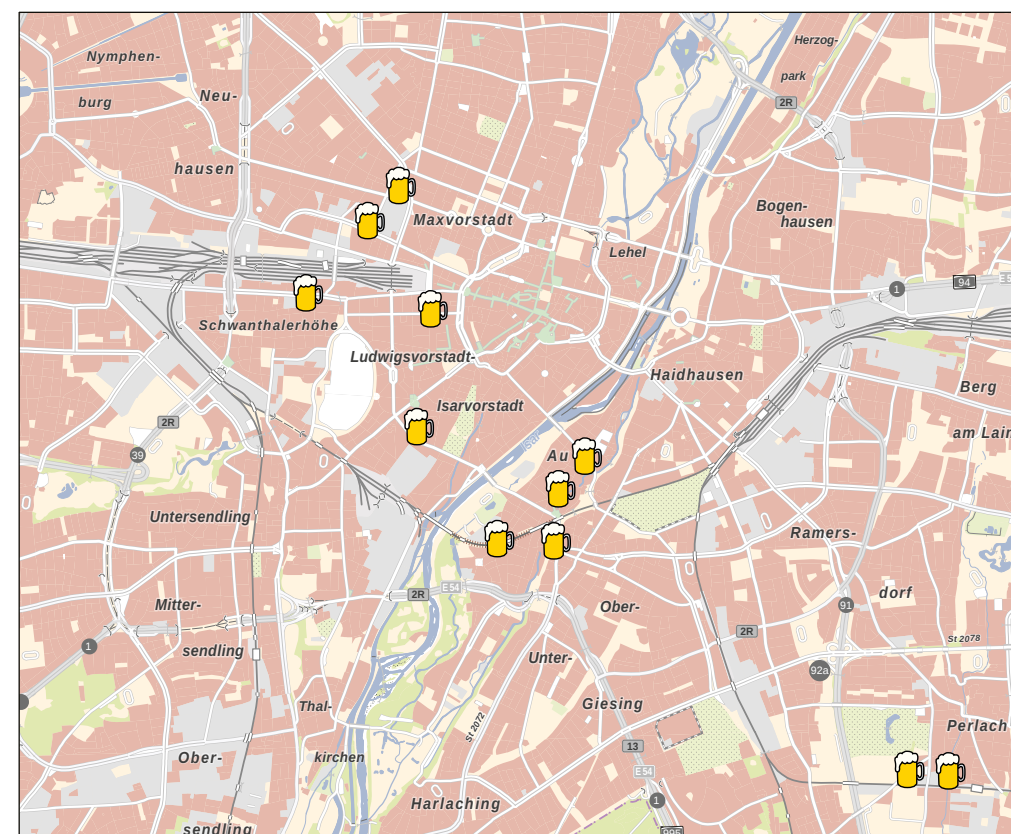
Bad Staffelstein



Bamberg



München



Maßstab der Nebenkarten 1 : 75 000
 0 1 2 3 4 5
 Kilometer

Maßstab der Karte 1 : 500 000
 0 5 10 20 30 40 50
 Kilometer

Landesamt für Digitalisierung, Breitband und Vermessung
www.lidbv.bayern.de
 BayerAtlas
www.atlas.bayern.de
OPENDATA
Kostenfrei Geodaten der Bayerischen Vermessungsverwaltung
www.geodaten.bayern.de/opendata
GEODATENONLINE
www.geodatenonline.bayern.de/geodatenonline
 lidbv.bayern

Diese Karte ist gesetzlich geschützt. Vervielfältigung nur in Abstimmung mit dem Herausgeber. Als Vervielfältigungen gelten beispielsweise Nachdruck, Fotokopie, Mikroverfilmung, sowie Digitalisieren. Herausgeber: Bayerischer Brauerbund e.V. Datengrundlage: Bayerischer Brauerbund e.V. Kartengrundlage: Landesamt für Digitalisierung, Breitband und Vermessung, DTK 500 & DTK 50. Kartengestaltung: Landesamt für Digitalisierung, Breitband und Vermessung. Umkreisgestaltung: Landesamt für Digitalisierung, Breitband und Vermessung. Fotos: Bayerischer Brauerbund, SMFH. Stand: Juli 2025.